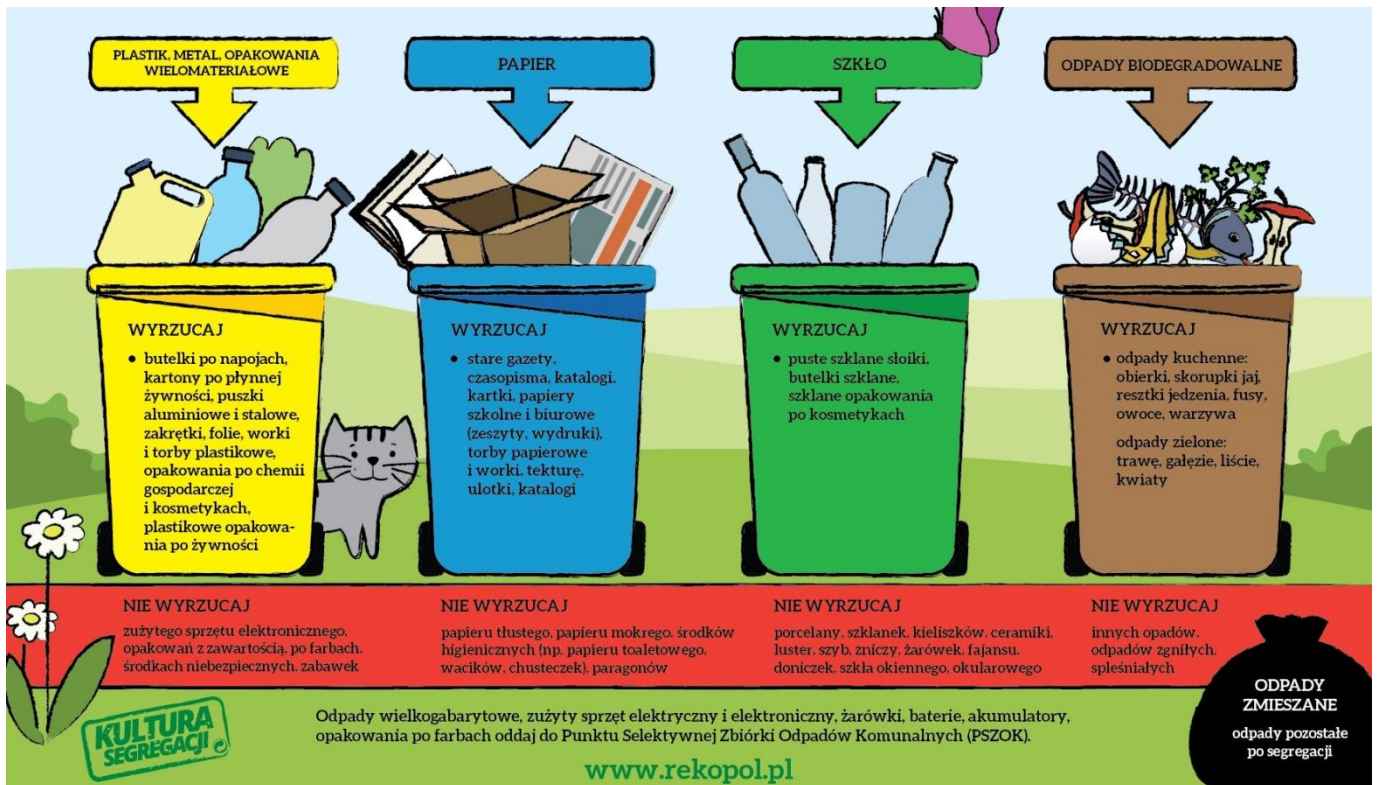


Bądź z nami 11 maja 2017 i włącz się w obchody **Dnia Bez Śmiecenia**

## **POZNAJ 10 ZASAD KULTURY SEGREGACJI**

1. **Przetworzenie ma znaczenie!** – Segregując dajesz odpadom szansę na drugie życie. Ponadto zmniejszasz zanieczyszczenie środowiska poprzez zmniejszenie ilości odpadów deponowanych na składowiskach. Dzięki recyklingowi osiągamy niższe koszty produkcji nawet o 60%, ograniczamy zanieczyszczenie powietrza, gleby, wody, emisję gazów cieplarnianych, produkcję odpadów przemysłowych. Użycie surowców wtórnych przekłada się w procesie produkcyjnym na obniżenie zużycia energii w porównaniu do procesu opartego na surowcach pierwotnych o 95% w przypadku aluminium, o 85% przy wykorzystaniu miedzi, o 80% przy tworzywach sztucznych, 74% przy stali, 65% przy papierze i 30% w przypadku szkła!
2. **Zgniecenie ma znaczenie!** – Zgniataj puszki i butelki przed wyrzuceniem. Zgnieciona butelka zajmuje 80% miejsca mniej. Dzięki temu rzadziej możesz wynosić odpady ze swojego domu, a firmy odbierające nie muszą wozić powietrza.
3. **Odkręcenie ma znaczenie!** – Wyrzucaj szkło i kartony po sokach i mleku bez kapsli i nakrętek. Po odkręceniu posegreguj do odpowiednich pojemników.
4. **Oznaczenie ma znaczenie!** – Zwracaj uwagę na oznaczenia umieszczone na opakowaniach. Znajdują się na nich informacje o pochodzeniu, surowcu, z którego zostały zrobione oraz możliwym powtórny przetworzeniu.
5. **Opróżnienie ma znaczenie!** – Opróżniaj butelki, słoiki, kartony. Wszystkie opakowania przed wyrzuceniem powinny zostać dokładnie opróżnione! W innym przypadku przy wrzuceniu np. opakowania po jogurcie do pojemnika z tzw. frakcją suchą – zawartość może wylać się na inny rodzaj surowca, np. papier i uniemożliwić jego przetworzenie!
6. **Rozłożenie ma znaczenie!** – Rozkładaj kartony przed wrzuceniem do pojemnika. W ten sposób będą zajmowały mniej miejsca (nawet o 70%) i rzadziej będziesz musiał je wynosić!
7. **Przynoszenie ma znaczenie!** – Zabieraj ze sobą wielorazową torbę na zakupy. Foliowe torebki używasz przeważnie tylko raz, a później wyrzucasz. Tym samym produkujesz więcej odpadów. Torba zakupowa, którą będziesz mieć zawsze przy sobie to zaledwie dodatkowe 20 gramów dla Ciebie, a zdecydowanie mniejszy ciężar dla środowiska.
8. **Rozróżnienie ma znaczenie!** – Nie wrzucaj do pojemników do segregacji pobitych luster, szyb, szklanek. Jest to inny rodzaj szkła. Zanieczyszczenie odpadów szklanych (słoików, butelek) poprzez np. fragmenty szyb czy luster może spowodować niemożność przetworzenia tego surowca! Szkło opakowaniowe to nie to samo co szkło gospodarcze!
9. **Zabrudzenie ma znaczenie!** – Nie wrzucaj do pojemników do segregacji odpadów bardzo zabrudzonych, np. papieru po maśle, chusteczek higienicznych, ręczników papierowych. Nie segregujemy także odpadów zabrudzonych klejami oraz zatłuszczonych. One nie nadają się do recyklingu!
10. **Wyrzucenie ma znaczenie!** – Sprawdź zasady segregowania panujące w Twojej gminie i zapamiętaj, co należy wyrzucać do konkretnego pojemnika. Pamiętaj o oddawaniu do PSZOK (Punktów Selektywnej Zbiórki Odpadów Komunalnych) zużytego sprzętu elektronicznego, baterii, akumulatorów, gruzu, odpadów niebezpiecznych (opakowań po olejach silnikowych, puszek po farbach, świetlówek

energooszczędnych, odpadów wielkogabarytowych). Przeteterminowane leki oddawaj do aptek. Nigdy nie wyrzucaj ich razem z innymi odpadami!



Możesz zagrać w grę "Segreguj" dostępną w poniższym linku

<http://dzienbezsmiecenia.pl/segregujgra/>